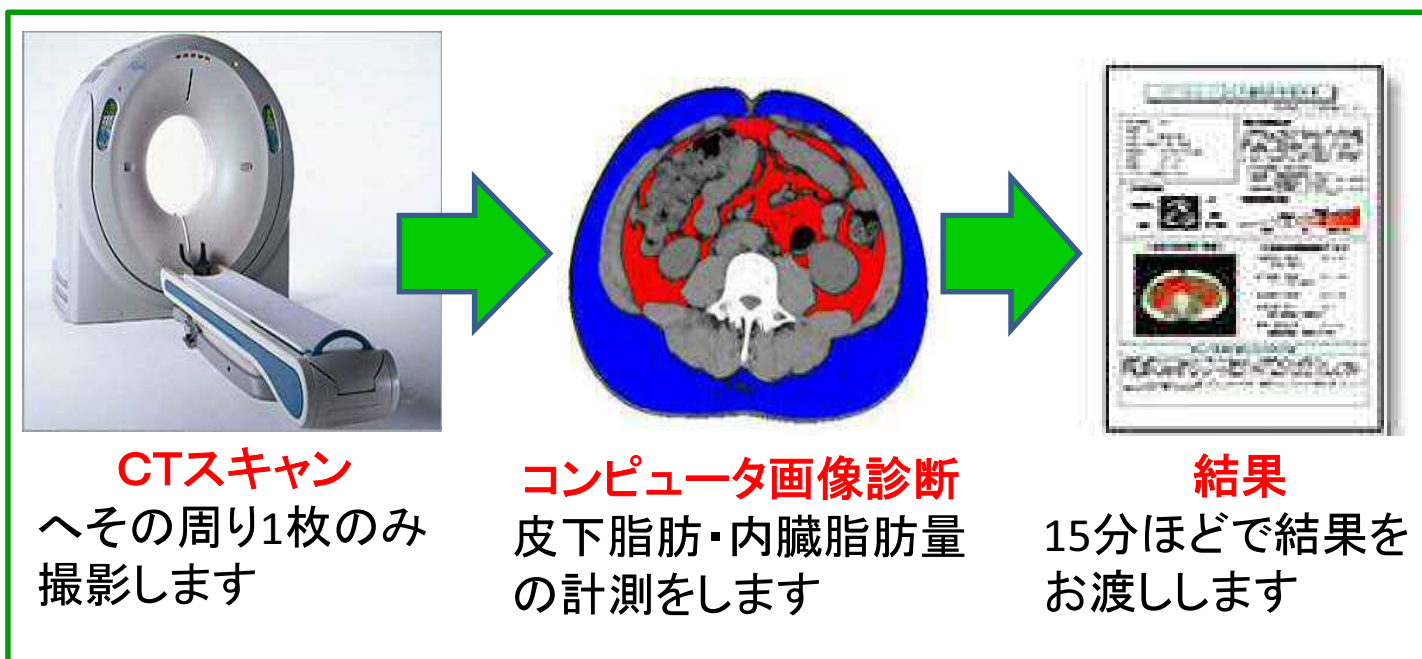


人間ドックオプション検査 内臓脂肪 CT ¥2,160

メタリックシンドロームの早期予防・対策には内臓脂肪の測定は極めて重要です。腹部CTの撮影ですぐにわかる内臓脂肪測定検査(FAT CT)です。

内臓脂肪面積が 100cm^2 以上または、内臓脂肪と皮下脂肪の面積比は0.4以上で内臓脂肪型肥満です。高血圧、糖尿病、高脂血症などの生活習慣病の危険が高まります。

検査の流れ



知って！ 減らそう！ 内臓脂肪

毎年受けていただければ過去のデータをご自身でも比較することもできますので、定期的に検査を受けてみてはいかがでしょうか？

※X線を使用する検査です

妊娠中、妊娠している可能性のある方はスタッフに申し出てください。