

人間ドックオプション検査 脳MRI/MRA、頸部MRA検査 ¥20,520

平成30年4月、当院に最新のMRI装置が導入されました。
これまで以上に有効な画像診断が行えるようになりました。

◆新MRIの特徴◆

- ① より細密でシャープな画像
- ② 撮影時間の短縮
- ③ より静かな撮影環境
- ④ 広い開口で圧迫感が軽減

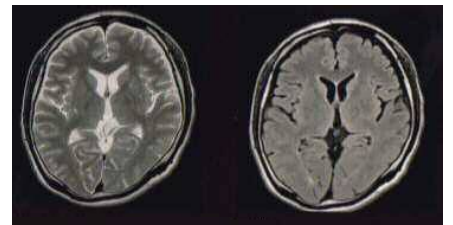


◆検査方法◆

磁気の利用して、脳、脳＋頭頸部の血管の状態を撮影する検査です。レントゲンやCT検査と違い、放射線を使うことなく検査を行います。検査の時間は30分ほどかかります。結果は放射線科専門医の読影をもとに脳外科医師による診察を受けていただきます。

◆このような方にお勧めします◆

- ・慢性的な頭痛、めまい、物忘れなどが気になる方
- ・高血圧、糖尿病、脂質異常のある方
- ・ご家族に脳卒中の既往をお持ちの方 など



◆検査でわかること◆

- 脳出血・脳梗塞・脳腫瘍
- 脳、脳＋頭頸部の血管の閉塞・狭窄
- 未破裂脳動脈瘤 など



◆MRI検査を受ける時の注意◆

MRIで使われる磁石や電波は人体への影響はありません。ただし、右記のような方はMRI検査を受けられないことがあります。ご不明な点などがありましたら、申し込み時にあらかじめおたずねください。

- ・心臓ペースメーカーや人工内耳を装着されている方
- ・体内に脳動脈クリップや血管内ステント、人工関節などの金属がある方
- ・閉所恐怖症の方
- ・妊娠中の方
- ・イレスミのある方