

人間ドックオプション検査 肺がんCT ¥15,870

小さながんの早期発見

胸部X線検査

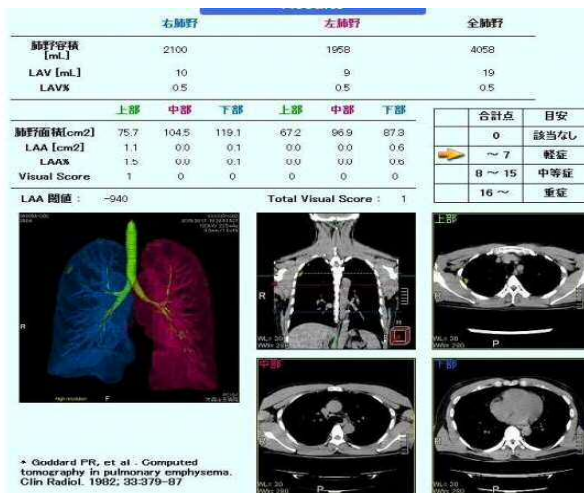


胸部CT検査



特に喫煙以外の原因による肺がんは肺の入り口(肺門部)ではなく奥の方(末梢)に発生しやすいいため血痰や咳などの症状が出にくいという特徴があり、自覚症状や胸部X線検査だけで大丈夫だろうと安心することは危険です。

肺気腫測定が可能



COPD(慢性閉塞性肺疾患) 主にタバコが原因で肺が穴ぼこだらけになってしまう病気です。

肺が穴ぼこだらけになる(肺の組織が破壊される)状態を肺気腫といいます。

肺が傷ついたことで気管支が狭くなり、呼吸器症状が出現します。

健康であるときにこそ、検診を受けることが必要です。

※X線を使用する検査です。妊娠中、妊娠している可能性のある方はスタッフに申し出てください。