

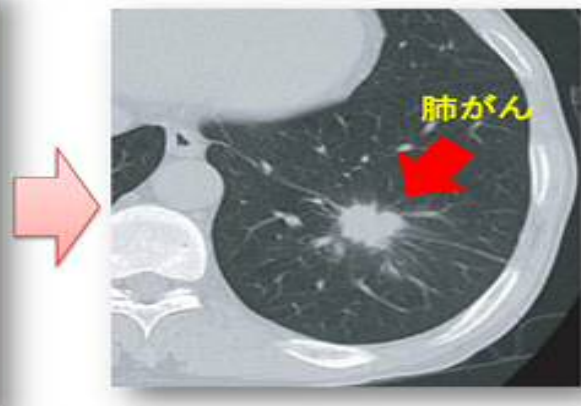
# オプション検査 肺がんCT ¥16,170

## 小さながんの早期発見

胸部X線検査



胸部CT検査



喫煙以外の原因による肺がんは肺の入り口（肺門部）ではなく奥の方（末梢）に発生しやすいため血痰や咳などの症状が出にくいという特徴があり、自覚症状や胸部X線検査だけで大丈夫だろうと安心することは危険です。

## 肺気腫測定が可能

ゴダード法CTスコア

合計スコア

0

LAA閾値: -950.00

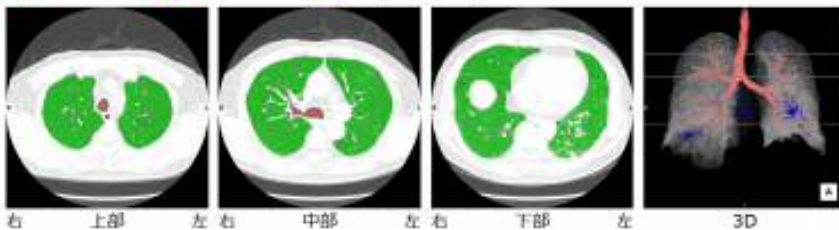
右肺

領域	肺 (ml)	LAA (%)	スコア
上部	80.68	0.00	0
中部	107.01	0.00	0
下部	122.91	0.10	0

左肺

領域	肺 (ml)	LAA (%)	スコア
上部	70.10	0.07	0
中部	93.66	0.00	0
下部	68.02	0.07	0

■ 気管/気管支 ■ 正常な肺領域 ■ LAA (低吸収領域)



### ――肺気腫――

慢性閉塞性肺疾患の一種で、肺の細胞の壁が長い年月をかけて徐々に壊れていく病気です。

初期は自覚症状が乏しく、進行もゆっくり進むため、症状が悪化してから発見されるケースも多いです。

肺気腫になってしまった肺は元にもどりません。

**健康であるときにこそ、検診を受けることが重要です。**

※ X線を使用する検査です。妊娠中、妊娠している可能性のある方はスタッフに申し出てください。