

# オプション検査 内臓脂肪 CT ¥2,200

メタボリックシンドロームの早期予防・対策には内臓脂肪の測定は極めて重要です。腹部CTの撮影ですぐにわかる内臓脂肪測定検査（FAT CT）です。

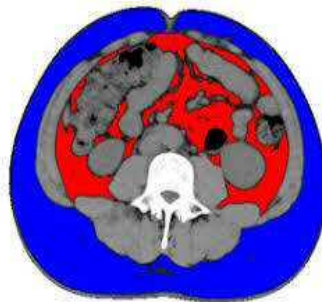
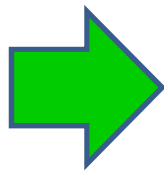
内臓脂肪面積が100cm<sup>2</sup>以上または、内臓脂肪と皮下脂肪の面積比が0.4以上で内臓脂肪型肥満です。高血圧、糖尿病、高脂血症などの生活習慣病の危険が高まります。

## 検査の流れ



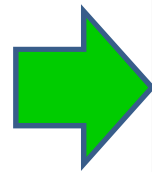
### CTスキャン

へその周り1枚のみ撮影します



### コンピュータ画像診断

皮下脂肪・内臓脂肪量の計測をします



### 結果

15分ほどで結果をお渡しします

## 知って？ 減らそう？ 内臓脂肪

毎年受けていただければ過去のデータをご自身でも比較することもできますので、定期的に検査を受けてみてはいかがでしょうか？

※ X線を使用する検査です

妊娠中、妊娠している可能性のある方はスタッフに申し出てください。